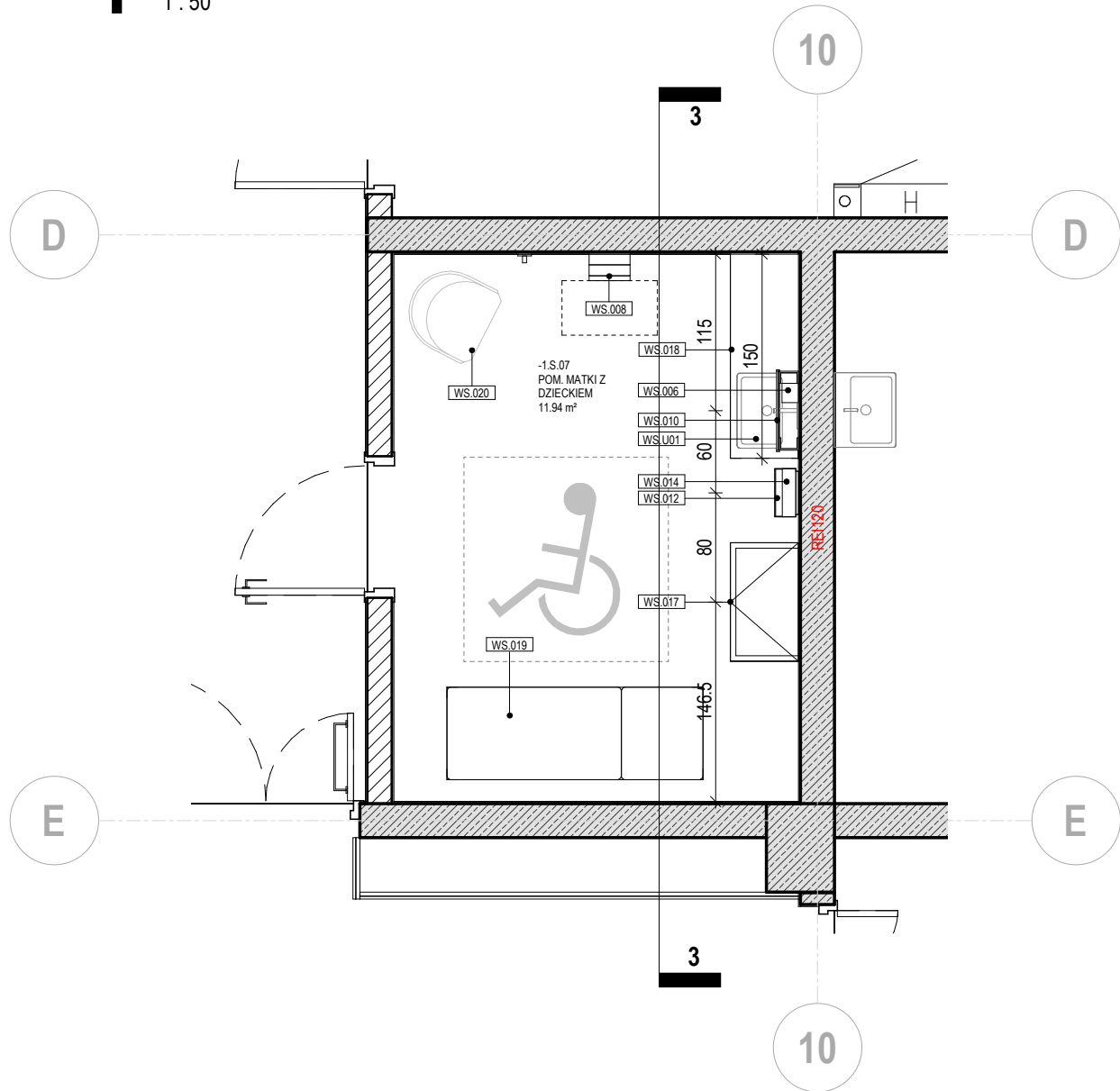


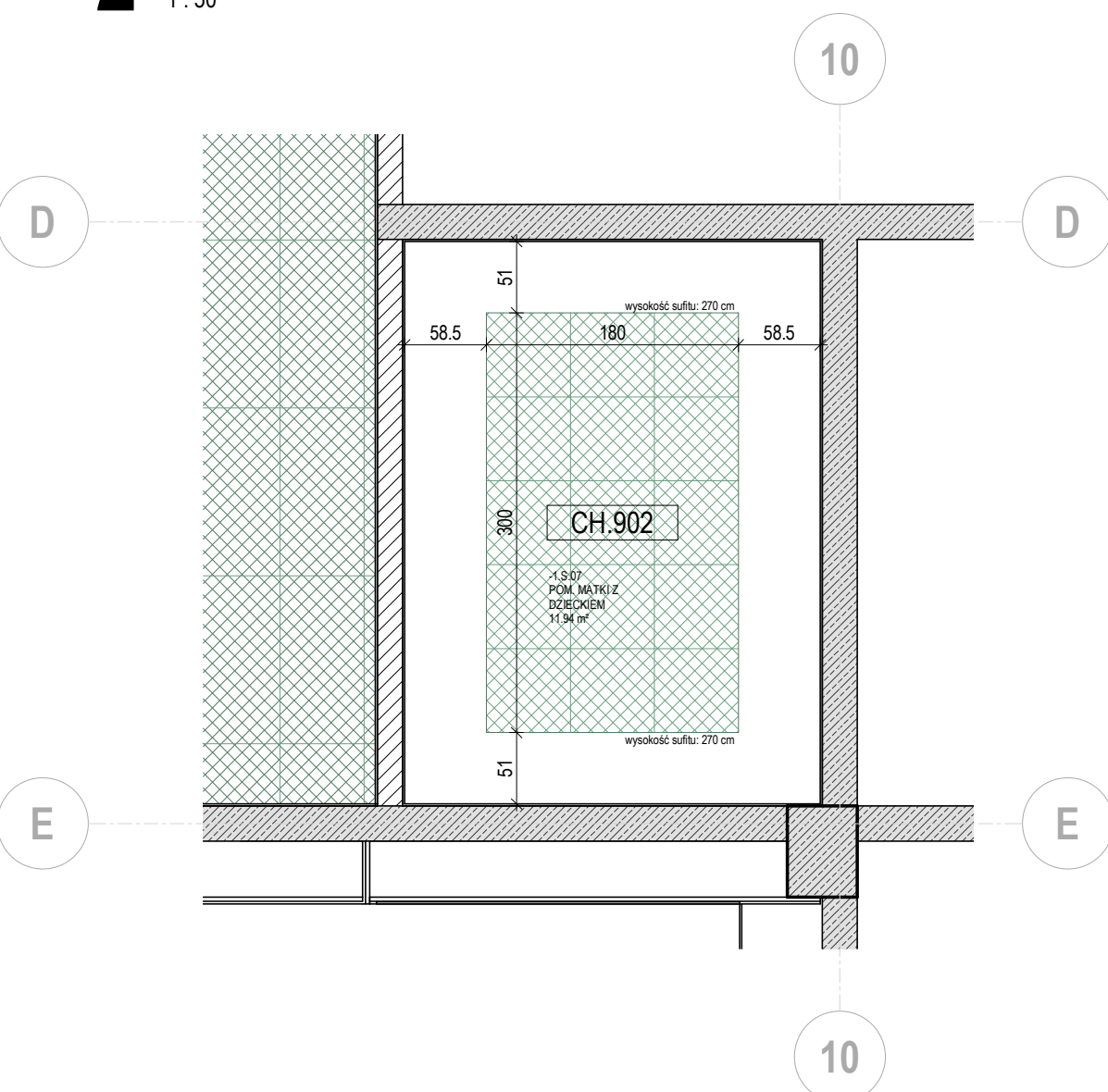
1 POMIESZCZENIE MATKI I DZIECKA - STANDARD - RZUT

1 : 50



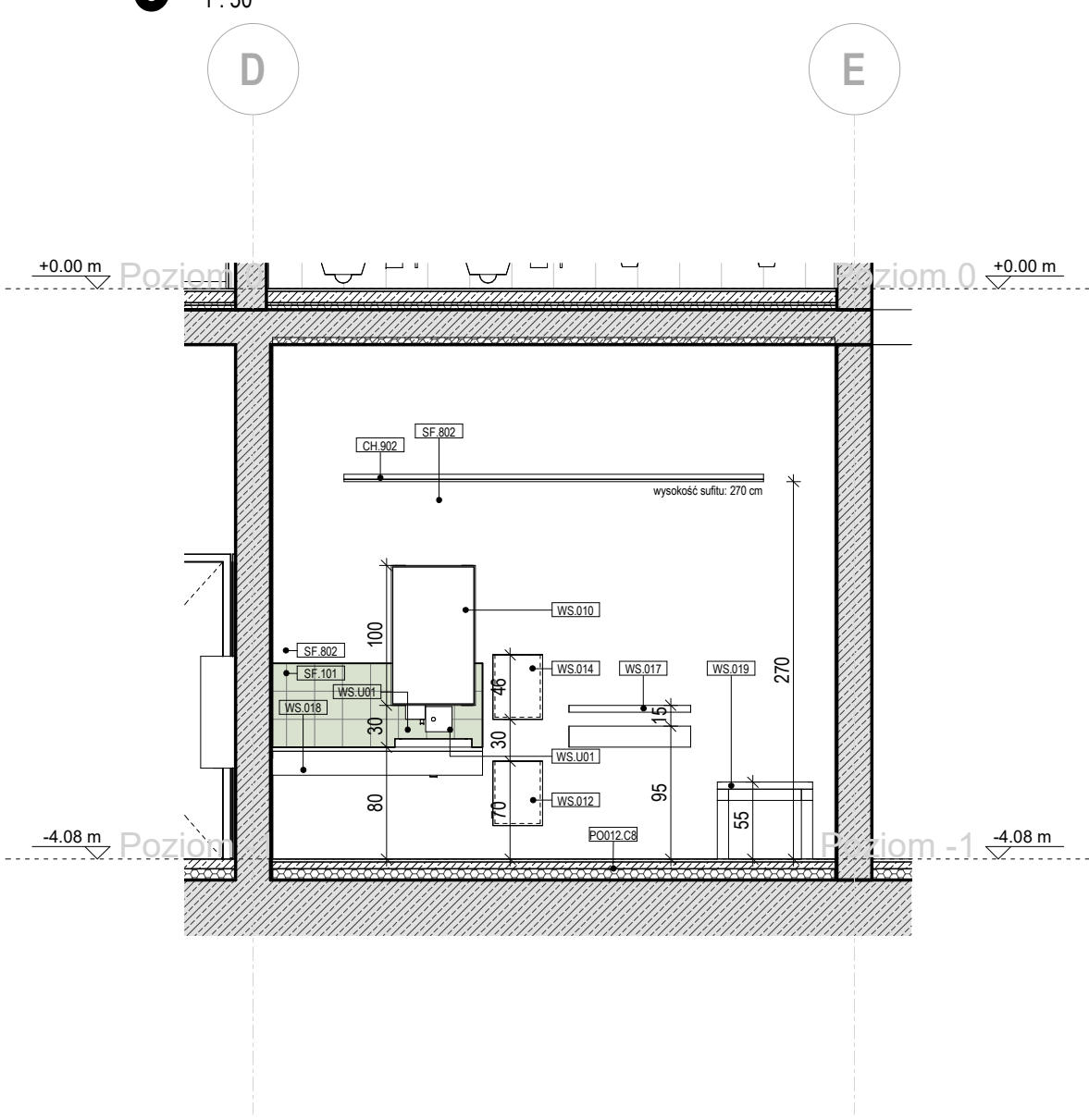
2 POMIESZCZENIE MATKI I DZIECKA - STANDARD - RZUT SUFITU

1 : 50

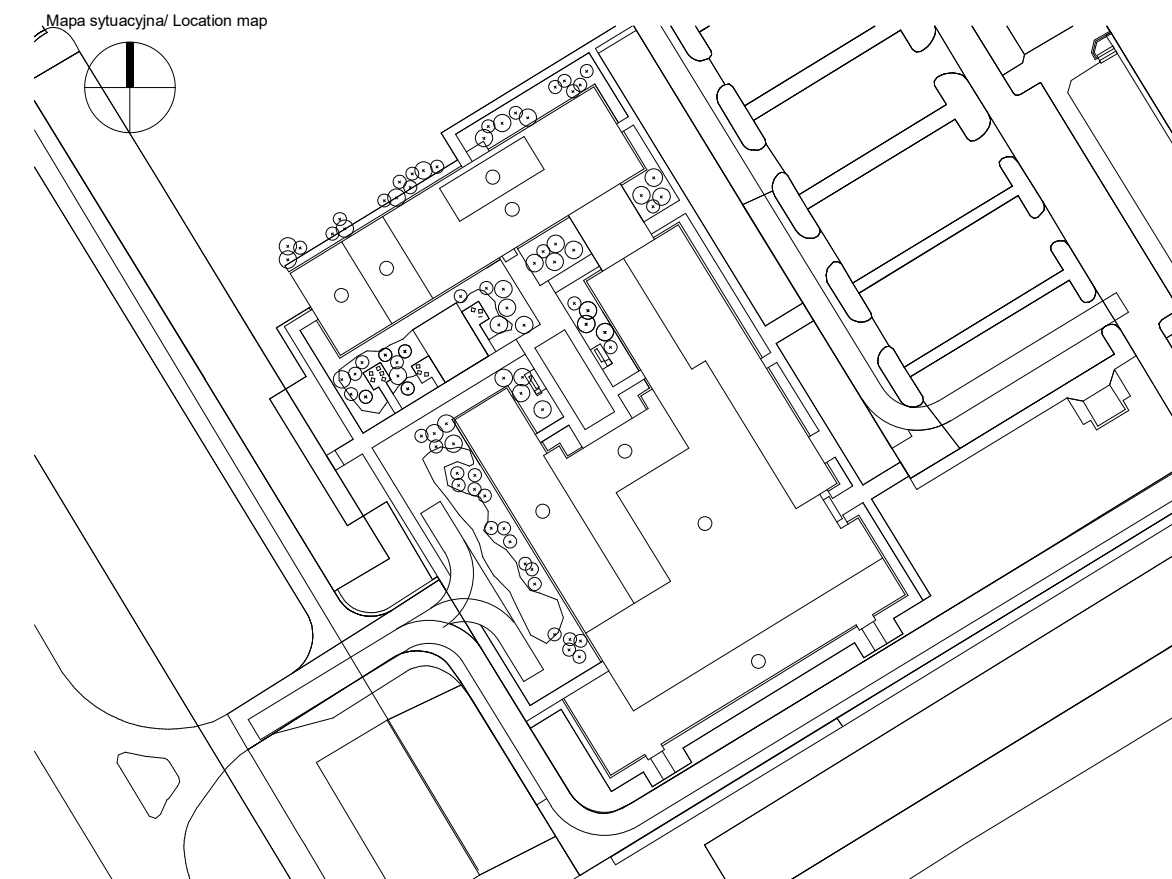


3 POMIESZCZENIE MATKI I DZIECKA - STANDARD - PRZEKRÓJ 3

1 : 50



OZNACZENIE ELEMENTÓW	
KOD	OPIS
CH.902	Sufit dekoracyjny z siatki metalowej 60 x 60 cm
PO012.C8	Przy zastosowaniu sufitu z siatki metalowej należy dodatkowo zamontować od spodu stropu warstwę z wełny skalnej o grubości 5 cm. Ze względu na ostrą strukturę materiału połączenia powinny być uszczelnione taśmą.
SF.101	LASTRYKO HYDROIZOLACJA FOLIA W PŁYNIE 0,3 WARSTWA GRUNTUJĄCA 0,1cm JASTRYCH CEM. ZBRZĄDOWY SIATKĄ STAŁOWĄ GR.4MM 5cm FOLIA ROZDZIELCZA PE 0,05cm STYROPIAN EKSTUDOWANY 8 cm FOLIA ROZDZIELCZA PE 0,05 cm
SF.802	Grubość posadzki ok 20 mm, wytrzymałość na ściskanie ok. 30 MPa, ścieralność w teście BCA AR 0,5 (wg normy PN-EN 13892-4:2004), możliwość wyboru oddlenia betonu, antypoślizgowość R10 (wg CEN/TS 16165) lub PTV ≥ 36 (wg CEN/TS 16165 aneks C)
WS.006	Płytki gresowe 20x20 Gres szklony, rektyfikowany, 198x198 mm, grubość 9 mm, min. szer. fugi 2mm, reakcja na ogień A1 wg EN14411:2012
WS.008	Pozostałe parametry okładzin ceramicznych powinny być zgodne z wymaganiami normy PN-EN 14411 oraz PN-EN ISO 10545.
WS.010	Tynk malowany, pom. biurowe Tynk cementowo-wapienny malowany farbą ceramiczną Tynki cementowo-wapienne kategorii III, nakładane maszynowo lub ręcznie, trzy-warstwowo, (obrzutka + narzut wyrównawczy + gładź, jednolicie zatarty na ostro), grubość warstw minimalna pozwalająca na wyrównanie powierzchni ścian (do 15mm);
WS.012	Zasady wykonania powłok malarskich ściśle wg zaleceń producenta. Powierzchnia powinna być odpowiednio przygotowana i zagrubiona zgodnie z zaleceniami zawartymi w karcie technicznej produktu. W większości przypadków wystarczająca jest jedna warstwa gruntu. Wymagane jest co najmniej dwukrotne malowanie.
WS.014	Automatyczny bezdotykowy dozownik mydła w płynie
WS.016	Suszarka do rąk kieszeniowa
WS.018	Lustro ścienne z możliwością zamontowania podajników na mydło i ręczniki papierowe - wg. projektu indywidualnego
WS.019	Pojemnik na odpady duży
WS.020	Podajnik ręczników papierowych, naścienny
WS.U01	Przewijak
	Biał-wg. projektu indywidualnego
	Łazienka
	Foie w pom. Matki i dziecka
	Umywalka podbiatowa 50x37 cm



Generalny Projektant/ Lead Designer jsk architekci pszczulny & rutz JSK Architekci Sp. z o.o. ul. Żwirki i Wigury 18 02-092 Warszawa tel. 0048 22 660 30 00 e-mail: jsk@jsk-waw.pl		Tytuł projektu/ Project name Budowa Obiektu Laboratoryjno – Dydaktycznego wraz z zapleczem technicznym, infrastrukturą towarzyszącą, przyłączami, ciągami komunikacyjnymi i zagospodarowaniem terenu na potrzeby Innowacyjnego Centrum Nauk Żywnościowych - ICNZ	
Inwestor/ Investor Szkoła Główna Gospodarstwa Wiejskiego w Warszawie ul. Nowoursynowska 166 02-787 Warszawa		Adres projektu/ Project address ul. Nowoursynowska 166 02-787 Warszawa	
Podwykonawca/ Subcontractor	Projektant/ Designed by Mariusz Rutz Upr. bud. nr: Z.P. II-7342 /28/TO/98	Podpis/ Signature 	Podpis/ Signature
	Sprawdzający/ Verified by Zbigniew Pszczulny Upr. bud. nr: BP-RN-V/116TO/81	Rysował/ Drawn by Kinga Batte	
Faza projektu/ Project phase PROJEKT PRZETARGOWY		Branża/ Branch ARCHITEKTURA	Data/ Date 19/06/2023
Zawartość rysunku/ Drawing content POMIESZCZENIE MATKI I DZIECKA - STANDARD		Sprawdził/ Checked by Marlena Ulikowska-Zagroba	Skala/ Scale 1 : 50

0269-ICNZ-PP-ARC-ROZ-ZZ-3402-00							
Numer projektu Project number	Nazwa Budynku Building Name	Faza projektu Project phase	Branża Branch	Rodzaj rysunku Drawing type	Poziom Level	Nr rysunku Drawing nr	Nr rewizji Revision nr